

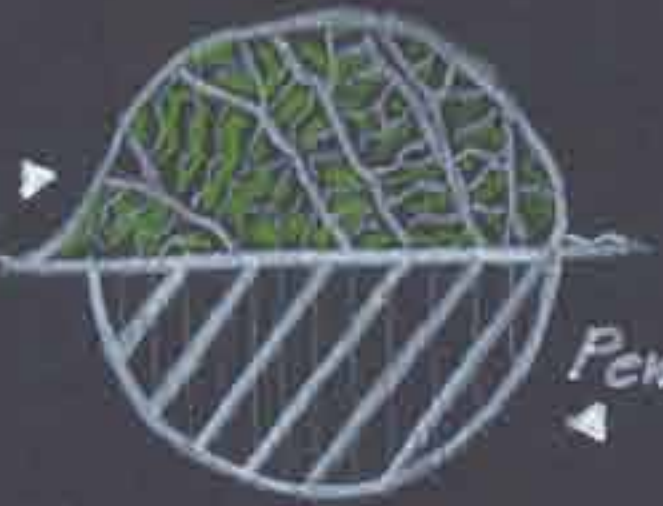
Stiamo
Come d'autunno
Su gli alberi
Le foglie...



Riferimento "naturale":
sottobosco autunnale
Il paesaggio come pianta



Foglia cadente



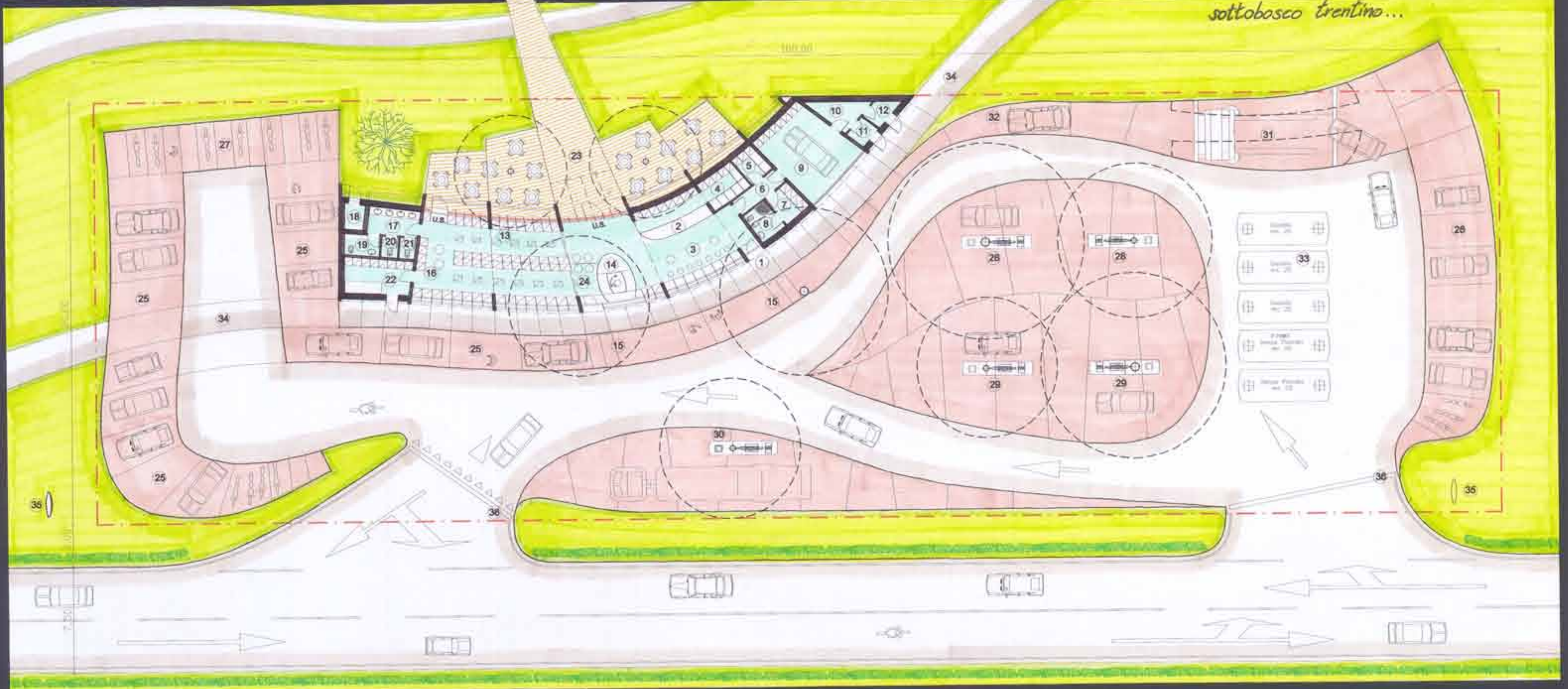
Pensilina

Il modello si inserisce nel paesaggio quasi come un elemento naturale, richiamando la penombra ristoratrice del sottobosco trentino...

Carburanti
Distribuzione
Impianto
Concorso

Legenda:

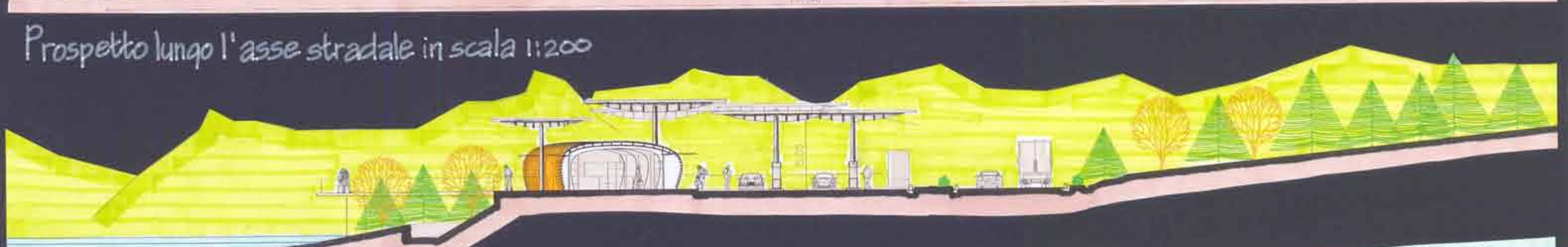
1. Ingresso
2. Bar
3. Snack-point
4. Cucina
5. Ripostiglio materiale pulizia
6. Corridoio
7. Spolatorio
8. Servizio dipendenti
9. Officina
10. Magazzino
11. Locale stoccaggio di combustibili
12. Locale stoccaggio di esauti
13. Negozio
14. Cassa unica
15. Rampa disabili
16. Area prodotti tipici
17. Servizi utenti
18. Centrale termica
19. Wc andy
20. Wc donne
21. Wc uomini
22. Magazzino market
23. Dehor
24. Rivendita auto accessori
25. Parcheggio utenti
26. Parcheggio dipendenti
27. Parcheggio moto utenti
28. Erogatore bifacciale multidispenser
29. Erogatore bifacciale self service
30. Erogatore gasolio autotreni
31. Lavaggio auto
32. Lavaggio interni auto
33. Serbatoi prodotti petroliferi
34. Percorso pedonale o ciclabile
35. Insegna compagnia petrolifera
36. Circolo di scolo
- Area di stituto



Planimetria generale in scala 1:200



Prospetto lungo l'asse stradale in scala 1:200

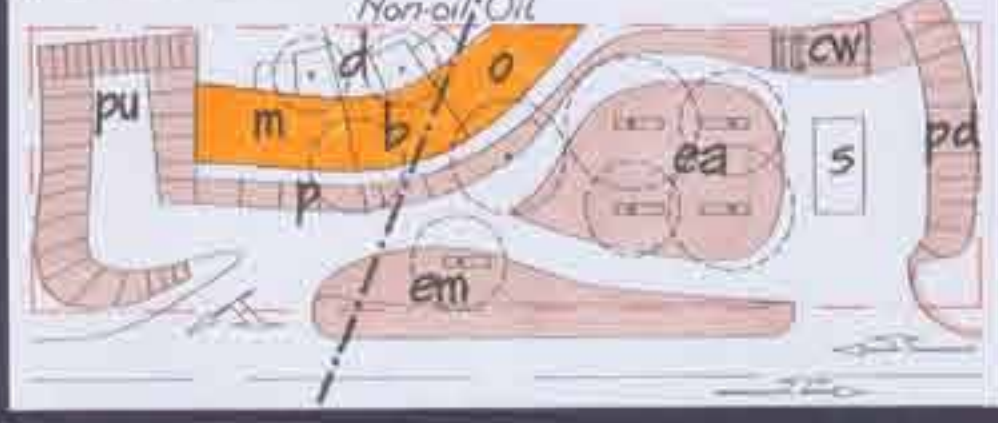


Sezione ortogonale all'asse stradale in scala 1:200



Planivolumetrico in scala 1:200

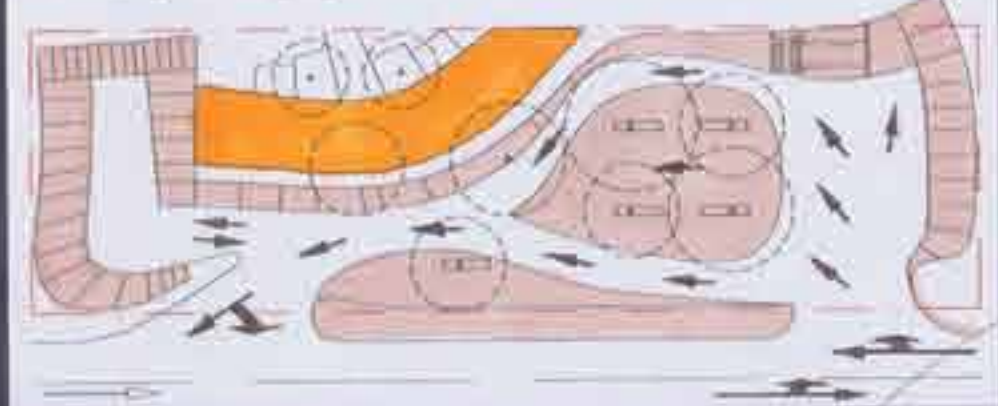
Funzionalità:



L'area viene divisa in due zone funzionali:

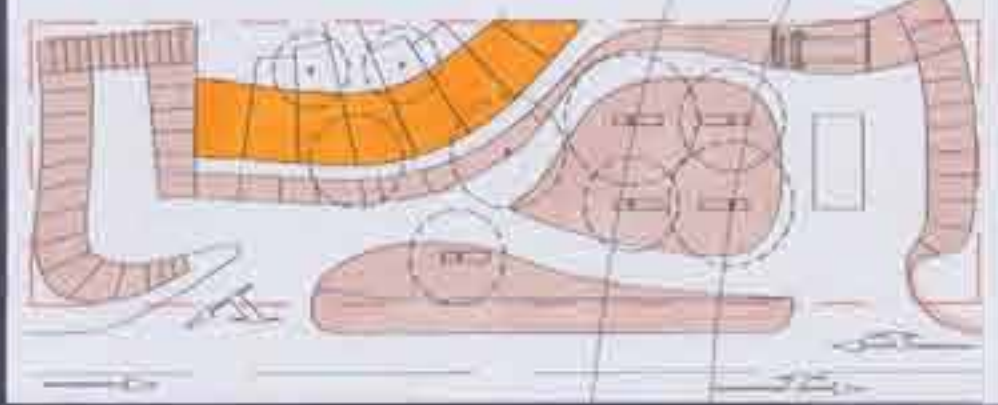
- | | |
|-----------------------|-----------------------------|
| Non Oil: | Oil: |
| b: bar | ea: erogatori automobili |
| m: market | em: erogatori mezzi pesanti |
| d: dehor | o: officina |
| pu: parch. utenti | s: serbatoi carburante |
| pd: parch. dipendenti | cw: lavaggio auto |

Viabilità:



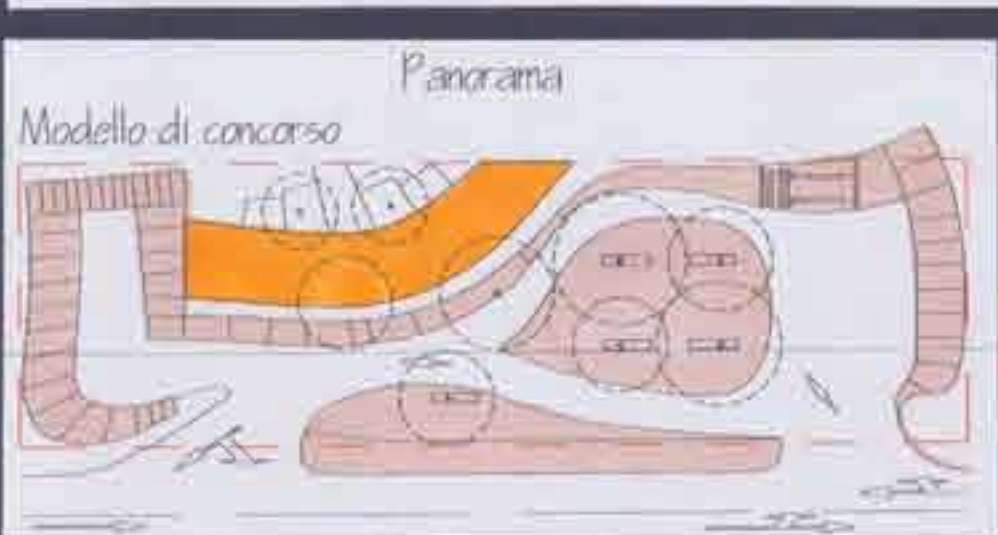
Il modello viabilistico proposto è a "senso unico" di percorrenza, al fine di evitare intasamenti nell'area.

Modularità:



A seconda delle necessità il modello proposto può venire ingrandito o ridotto di dimensioni semplicemente aumentando o riducendo il numero degli elementi trapezoidali simili costitutivi il "tronco" funzionale dell'impianto.

Flessibilità:



Il modello, a seconda dei luoghi dove verrà contestualizzato, propone un orientamento delle funzioni "non-oil" nella direzione di esposizione verso il panorama più interessante.



Strutture e Materiali:

- corpo allungato:
- 1: struttura principale: parete costituita da doppia piastra sagomata in acciaio verniciato (RAL 120)
- 2: str. secondaria: piatti binati in acciaio verniciato
- 3: rivestimento esterno: piastre in acciaio cor-ten fissate su longheroni traxli
- pensiline:
- 4: str. principale (vert. cor.): pilastri e travi sagomate in acciaio (RAL 120)
- 5: str. secondaria: piatti binati in acciaio
- 6: rivestimento esterno: vetro antiscandalo
- parni: betonelle a colori autunnali

